



CONECTANDO EMPRESAS CON ODS





# CURSO P.A.R.E.S (PREPARACIÓN PARA EL AUMENTO DE LA RESPUESTA DEL EQUIPO DE SALUD)

- **Objetivo**  
Garantizar una vida sana y promover el bienestar de todos a todas las edades
- **ODS Conexos:**  
ODS 17 Alianzas para Lograr los Objetivos
- **Tipo de Iniciativa**  
Política empresarial
- **Localización:**
  - Alcance nacional

## METAS QUE ABORDA LA INICIATIVA

**Meta 3.c** Aumentar sustancialmente la financiación de la salud y la contratación, el desarrollo, la capacitación y la retención del personal sanitario en los países en desarrollo, especialmente en los países menos adelantados y los pequeños Estados insulares en desarrollo

**Meta 3.d** Reforzar la capacidad de todos los países, en particular los países en desarrollo, en materia de alerta temprana, reducción de riesgos y gestión de los riesgos para la salud nacional y mundial



## Palabras Clave:

*"Salud y Bienestar" "Capacitación Sistema de Salud" "Preparación para el aumento de la respuesta del equipo de salud" "Becas para profesionales de salud"*



# RESUMEN EJECUTIVO

La Caja y F. Trauma lanzaron PARES para capacitar en cuidados críticos a profesionales de la salud no intensivistas y, de esta forma colaborar con las necesidades generadas por la pandemia dejando capacidad instalada

Esta especialización alcanzó a más de 10.000 profesionales no intensivistas de múltiples hospitales, a quienes se preparó para ayudar con médicos intensivistas en la atención de pacientes con Covid-19. Su contenido cuenta con el aval científico de la Sociedad Arg de Terapia Intensiva (SATI) y de la Academia Nacional de Medicina y fue declarado de Interés por la Legislatura de CABA

El programa se basó en la modalidad de becas gracias al aporte de La Caja y su distribución en el país se basó en criterios consensuados con el Min. de Salud nacional y autoridades sanitarias locales.



# DESCRIPCIÓN DE LA INICIATIVA

En relación a la situación que trajo el Covid-19, nos sumamos al Fondo Extraordinario Internacional de Generali, cuyo fin fue ofrecer asistencia inmediata en esta crisis y a mediano plazo tiene como objetivo apoyar los esfuerzos de recuperación económica en países afectados. Localmente, La Caja se alió a instituciones de salud para hacer realidad el compromiso con la comunidad.

Pares se trabajó en conjunto con la Fund. Trauma y cuyo objetivo principal fue sumar capacidad de atención de pacientes críticos destinado al sistema de salud.

En relación a los acuerdos y avales institucionales, se firmó un convenio con la Sociedad Argentina de Terapia Intensiva (SATI) para el aval científico de la capacitación, actualización de contenidos de ser necesaria y el desarrollo de tutorías online.

EN CUANTO A SUS CARACTERÍSTICAS, PODEMOS DESTACAR:

1. Curso Online (disponible desde cualquier dispositivo móvil)
2. Accesible 24 hrs
3. Clases Audiovisuales y material de consulta disponible

4. Tutorías a cargo de especialistas de la SATI y Fund. Trauma
5. Seguimiento y soporte técnico + descarga de materiales complementarios, resúmenes y guiones de locuciones
6. Certificado

Siguiendo las sugerencias de la SATI, PARES contribuye con el fortalecimiento de la capacidad instalada de las Unidades de Cuidados Intensivos (UCI) de la siguiente manera:

- En condiciones normales, la relación médico-paciente en UCI es de 1 médico/a cada 7 camas y la de enfermería es de 1 enfermero/a cada 2 camas.
- El programa incrementará la capacidad haciendo depender 4 médicos capacitados de un intensivista. Estos 4 médicos podrían tener a cargo 6 pacientes. De esta manera, dado que la recomendación actual de funcionamiento de las UCIs es 6 pacientes/1 médico intensivista, la capacidad de atención se multiplicaría por 4.
- El criterio también aplica para enfermeros, cuya relación actual es 2 pacientes por cada 1, y el plan contempla 4 enfermeros nuevos dependiendo de cada enfermero de UCI.

- Así, la capacidad de los hospitales con UCIs para atender enfermos críticos se multiplicaría por 4.

El curso está dividido en 4 módulos. Al finalizar cada uno de ellos, se evaluará la comprensión de los temas por un examen; la aprobación de los 4 tests permitirá obtener la certificación correspondiente.

La capacitación puede realizarse desde cualquier dispositivo con acceso a internet y su dictado se adaptará a la demanda de los participantes, encontrándose disponible en todo momento. Además, se cuenta con soporte técnico online para resolver consultas, y con el asesoramiento de especialistas a través de sesiones de tutorías.

La contribución de La Caja a PARES comprende la donación de más de 15 millones de pesos que cubren el diseño y la puesta en marcha del programa, como también los costos asociados al entrenamiento de los miles de profesionales.





## Barreras encontradas para el desarrollo de las acciones

### OTRAS

Al ser una capacitación inédita, realizada por primera vez de manera virtual, hubo que corregir sobre la marcha y no había referencias de buenas prácticas para tener como posible soporte, el crear un sistema de tutorías sirvió para acompañar con el contenido y en cierto sentido suplantar la contención que antes daba lo presencial.

## Contribución de la iniciativa al ODS correspondiente

### USO DE INDICADORES DE GESTIÓN

El curso alcanzó a más de 10.000 profesionales de salud en todo el país de múltiples instituciones de salud de la Argentina

### PARA MEDIR SU VALIDEZ, TOMAMOS ALGUNOS TESTIMONIOS DE PROFESIONALES QUE REALIZARON EL CURSO:

*"El curso PARES nos ayudó muchísimo a perfeccionarnos, lo hicimos todos en el hospital. Una herramienta excelente. Nos ayudó a detectar y corregir errores en la colocación y sacado de los respiradores."*  
Enfermera de Terapia Intensiva Hospital Regional Malargüe | Mendoza

*"Quiero agradecer la posibilidad de poder hacer el curso, me pareció fantástico, nos ayudó mucho ya que solo somos dos médicos que trabajamos en cuidados intensivos en el hospital, porque hay falta de personal. Aplicamos casi todos los contenidos del mismo".*

Médico Clínico Hospital Nuestra Señora del Rosario | Cafayate, Salta

*"El curso fue de los mejores que he hecho en forma virtual, didáctico, práctico, muy fácil de aplicar, los conceptos se fijan muy bien."*

Médica Clínica y Jefa de Docencia Hospital Balestrini | La Matanza, PBA



### La Caja y Fundación

**Trauma** lanzaron el programa

**PARES** (Preparación para el Aumento de la Respuesta del Equipo de Salud) para capacitar en cuidados críticos a profesionales de la salud no intensivistas y, de esta forma, colaborar con las necesidades generadas por la pandemia en Argentina.

## Alianzas Estratégicas

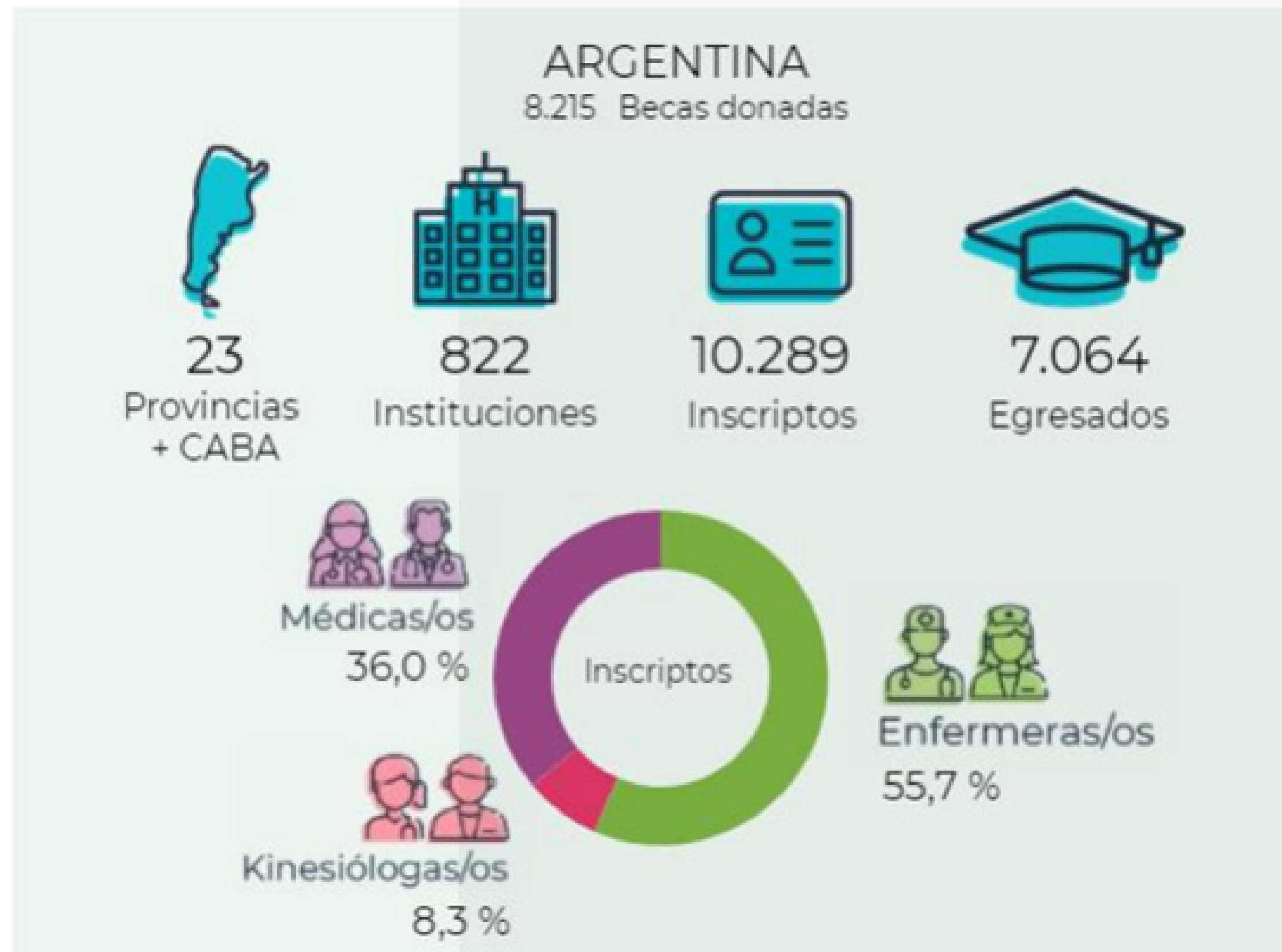
- *Organizaciones de la sociedad civil*

*Fundación Trauma*

## Cadena de Valor

*La elección de Fundación Trauma para trabajar conjuntamente responde a una decisión corporativa conociendo la trayectoria, seriedad, compromiso y demás valores del personal de la misma. Refleja el mismo objetivo con la comunidad que trabajan, es decir que compartimos los principios que apuntamos como grupo Generali. Esta alianza, fortaleció nuestra cultura organizacional, y nos brindó una gran ayuda a la hora de trabajar en pos del objetivo planteado: dejar capacidad instalada en este momento crítico. En La Caja sabemos acompañar y ayudar a nuestros clientes cuando más lo necesitan. Esta difícil circunstancia nos planteó el desafío de continuar estando cerca de nuestros clientes en esta emergencia, nuestra primera idea fue acercarnos a quienes consideramos expertos en salud: Fundación Trauma y la SATI, quienes nos dieron la posibilidad de llegar al sector médico que necesitaba de todo el apoyo posible en este momento tan crítico.*

# Anexo



Números a diciembre de 2020



Esta iniciativa se presentó en el marco del programa  
"Conectando Empresas con ODS" desarrollado por  
CEADS en alianza con EY Argentina.

COPYRIGHT 2021